

# Ein Glaubenslied

T+M: Thomas Linder

D F#min G A9

Gesang

Ich weiß, dass es dich gibt! Ich weiß, dass du mich

Klavier

Detailed description: This system contains the first four measures of the song. The vocal line (Gesang) is written in a treble clef with a key signature of one sharp (F#) and a 4/4 time signature. The lyrics are 'Ich weiß, dass es dich gibt! Ich weiß, dass du mich'. The piano accompaniment (Klavier) is written in a grand staff (treble and bass clefs). The chords indicated above the staff are D, F#min, G, and A9.

D Bmin F#min/A G D Emin7 D/F#

4

liebst! Ich glau - be fest an dich, mein Gott, dei - nen Sohn und den hei - li - gen

Detailed description: This system contains measures 5 through 8. The vocal line continues with the lyrics 'liebst! Ich glau - be fest an dich, mein Gott, dei - nen Sohn und den hei - li - gen'. The piano accompaniment continues with chords D, Bmin, F#min/A, G, D, Emin7, and D/F#. A measure rest of 4 is indicated at the beginning of the system.

A sus4 Bmin F#min G D Emin7 A7 D

8

Geist. — Ich glau - be fest an dich, mein Gott, du warst, du bist und du bleibst.

Fine

Detailed description: This system contains measures 9 through 12. The vocal line concludes with the lyrics 'Geist. — Ich glau - be fest an dich, mein Gott, du warst, du bist und du bleibst.' and ends with a double bar line. The piano accompaniment concludes with chords A sus4, Bmin, F#min, G, D, Emin7, A7, and D. A measure rest of 8 is indicated at the beginning of the system. The word 'Fine' is written at the end of both the vocal and piano staves.

G

D/F#

Em/A

A7

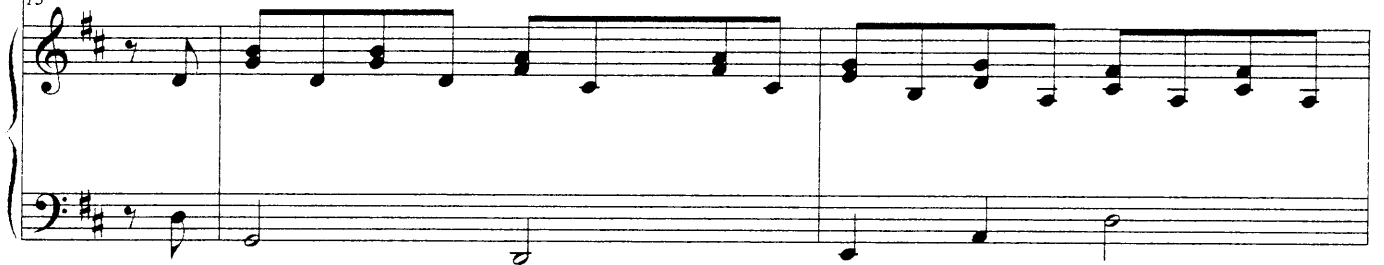
DMaj7

13



Ich glau - be an dich, Gro - ßer Gott! — Du bist Licht und Le - ben.  
 Ich glau - be an dich, Je - sus Christ! — Du bist Trost und Lie - be.  
 Ich glau - be an dich, Heil - ger Geist! — Du bist Kraft und Hoff - nung,

13



G Maj7

D/F#

E7

A 7sus4

16



bist der Schöp - fer al - len Seins. — A - - - men!  
 für uns Mensch ge - wor - den. — A - - - men!  
 bist die Glut, die Le - ben weckt. — A - - - men!

*D.C. al Fine**D.C. al Fine*

16

